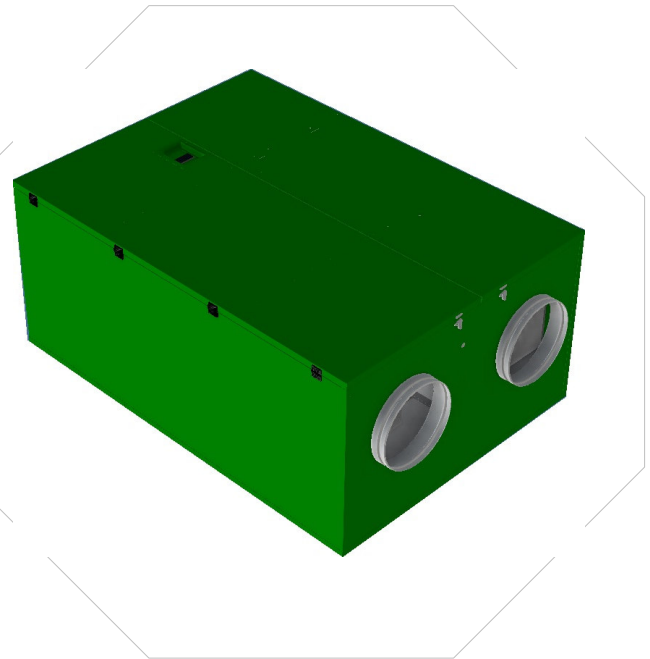


UNITA' VENTILANTE**MODELLO****CODICE****ECO2200****VCVR220H****DESCRIZIONE**

La gamma è composta da unità di ventilazione a doppio flusso con recupero di calore ad alto rendimento. Le macchine dispongono di uno scambiatore in polipropilene a flusso laminare in controcorrente che garantisce altissime efficienze (oltre il 90%) nel recupero del calore sensibile, ventilatori centrifughi a pale indietro con motore EC a basso consumo e basso livello acustico. La scocca è in doppia pannellatura sandwich con lastra isolante interna in poliuretano ad alta densità o lana di roccia, che garantisce prestazioni termiche e acustiche ottimali. Ogni versione dispone di bypass per il freecooling estivo a innesco manuale o automatico ed è comprensiva di protezione antigelo volta allo sbrinamento del pacco scambiante se raggiunte condizioni critiche. Tutte le unità, oltre ad essere customizzabili con tutti gli accessori proposti, sono complete di scheda elettronica per la gestione dei parametri di funzionamento, controllabile in modalità Plug & Play.

Per questo modello ECO2200, i filtri sono di classe G4 sul flusso di estrazione e di classe F7 su quello di immissione. La finitura esterna lucida è di colore preverniciato verde RAL 6005 e zincata all'interno dell'unità. Il suo ridotto spessore la rende particolarmente adatta per installazioni con staffaggio a soffitta in controsoffitta di altezze minime. Questo modello ha gli attacchi contrapposti esterno/interno sull'asse longitudinale della macchina stessa e l'ispezione dal basso attraverso il pannello asportabile.

**APPLICAZIONI**

Unità abitative con superfici fino a circa : **1620 mq ***
 Installazione a Plafone – Controsoffittature **

* Con dimensionamento riferito a 0,5 vol/h.

** Prevedere un vano ispezionabile

PREROGATIVE

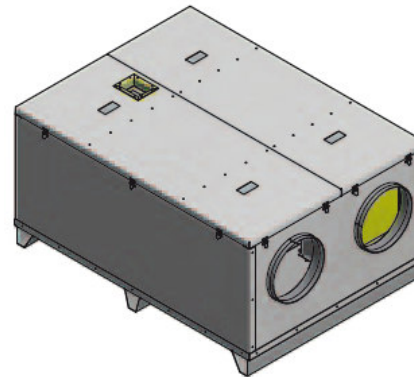
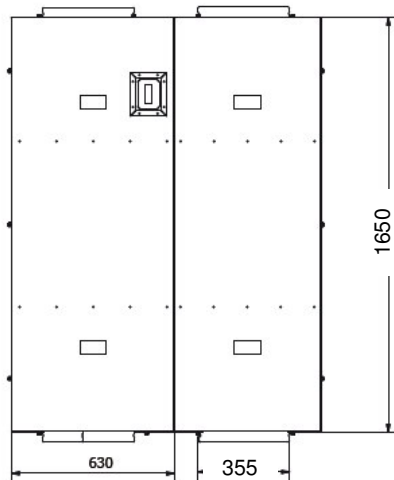
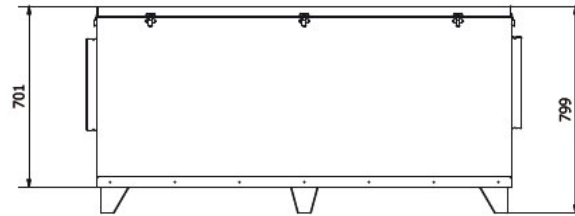
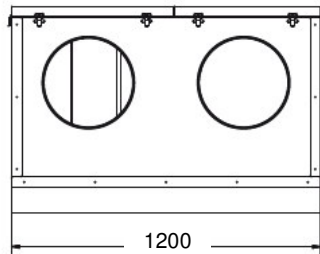
Dimensioni ridotte
 By Pass e regolazione remotabile
 Robustezza
 Silenziosità

DOTAZIONI

Manuale di uso e manutenzione
 Certificato di garanzia
 Staffe di fissaggio
 Cavo di Alimentazione

OPZIONI

differenti tipi di filtri (antigrasso, HEPA, etc.)
 Sonde esterne di qualità aria
 Sonde esterne di pressione
 Batterie ad acqua
 Dispositivi di post riscaldamento

UNITA' VENTILANTE**MODELLO****CODICE****ECO2200****VCVR220H****CARATTERISTICHE TECNICHE****DATA SHEET****DIMENSIONALI**

ECO2200	Larghezza	Lunghezza	Altezza	Bocchettoni	Piedini	Configurazioni
mm	1205	1650	700	355	20	H1-H2

CARATTERISTICHE

Prestazioni		OSC
Portata d'aria	mc/h	2200
Pressione disponibile	Pa	215
Efficienza termica	%	>90%
Tensione nominale	V/Fase/Hz	230/M/50-60
Potenza totale max.	W	1400W
Pressione sonora*	dB(A)	62
Classe filtro estrazione		G4
Classe filtro immissione		F7
Elettronica		integrata
Isolamento termoacustico	mm	40
Peso	kg	210

*misurata in campo libero a 3 mt (velocità 100%) con unità canalizzata

CODICE FILTRI

FILF7220H

UNITA' VENTILANTE

MODELLO

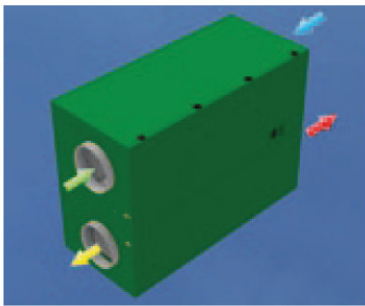
CODICE

ECO2200

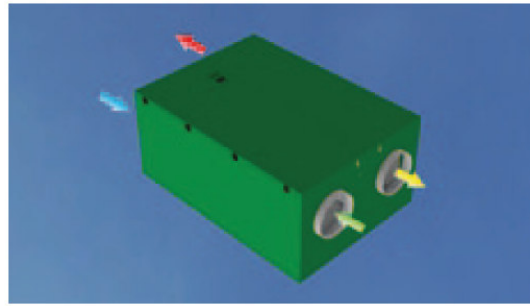
VCVR220H

CONFIGURAZIONI

■ espulsione
 ■ aria di rinnovo
 ■ immissione
 ■ estrazione



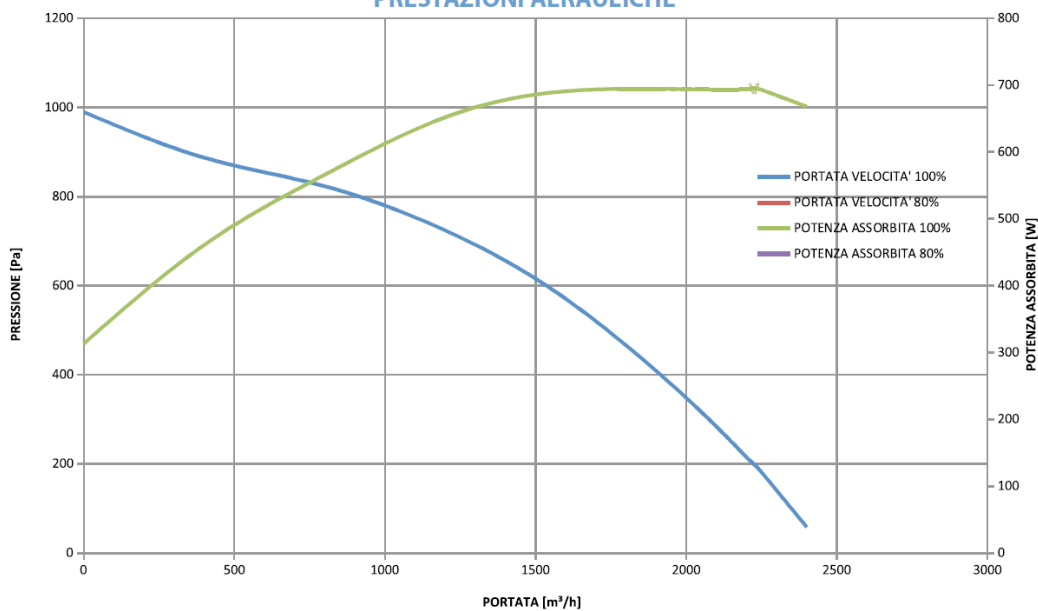
H1



H2

CARATTERISTICHE TECNICHE

PRESTAZIONI AERULICHE



EFFICIENZA TERMICA DEL RECUPERATORE DI CALORE

Valori riferiti alle seguenti condizioni: aria esterna -5°C e 80% U.R. - aria interna 20°C e 50% U.R.

